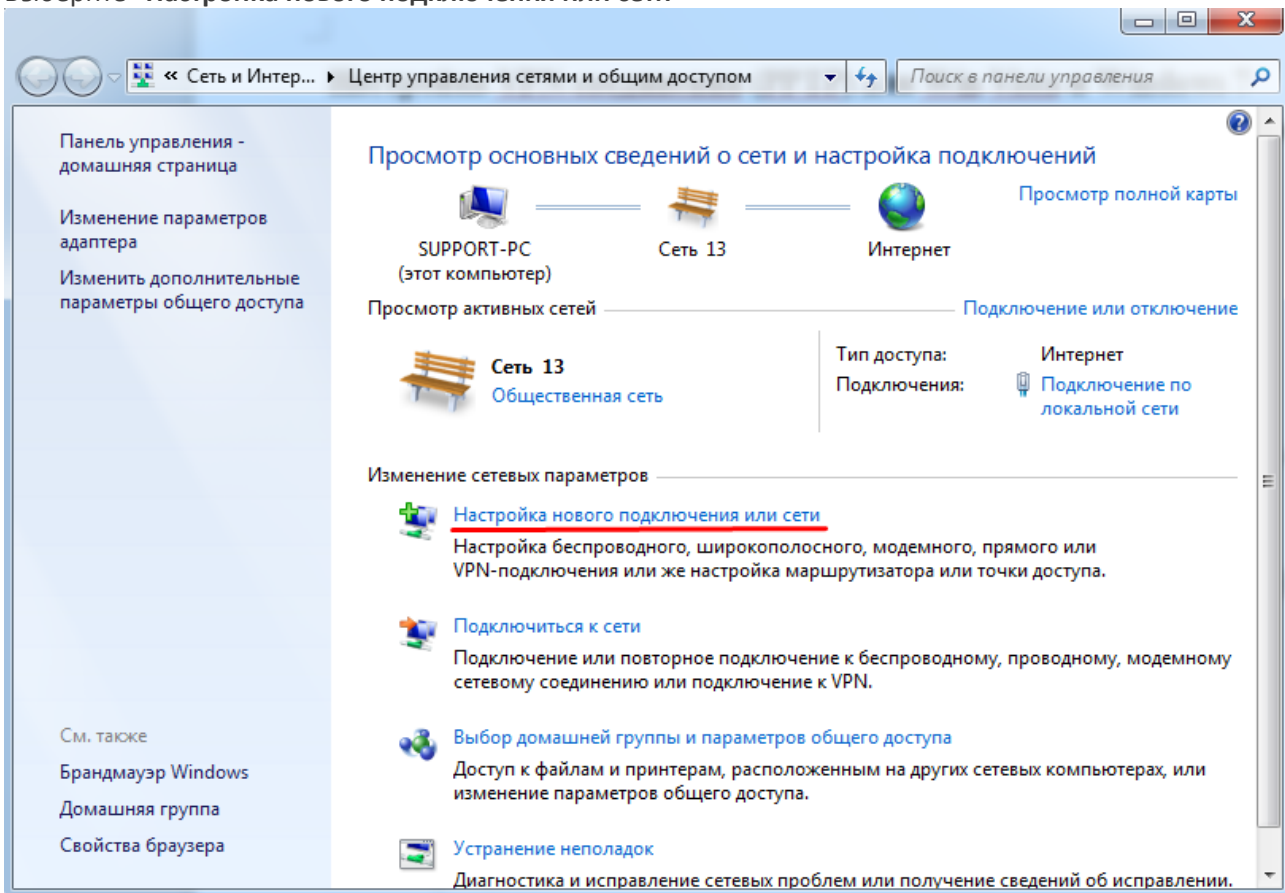
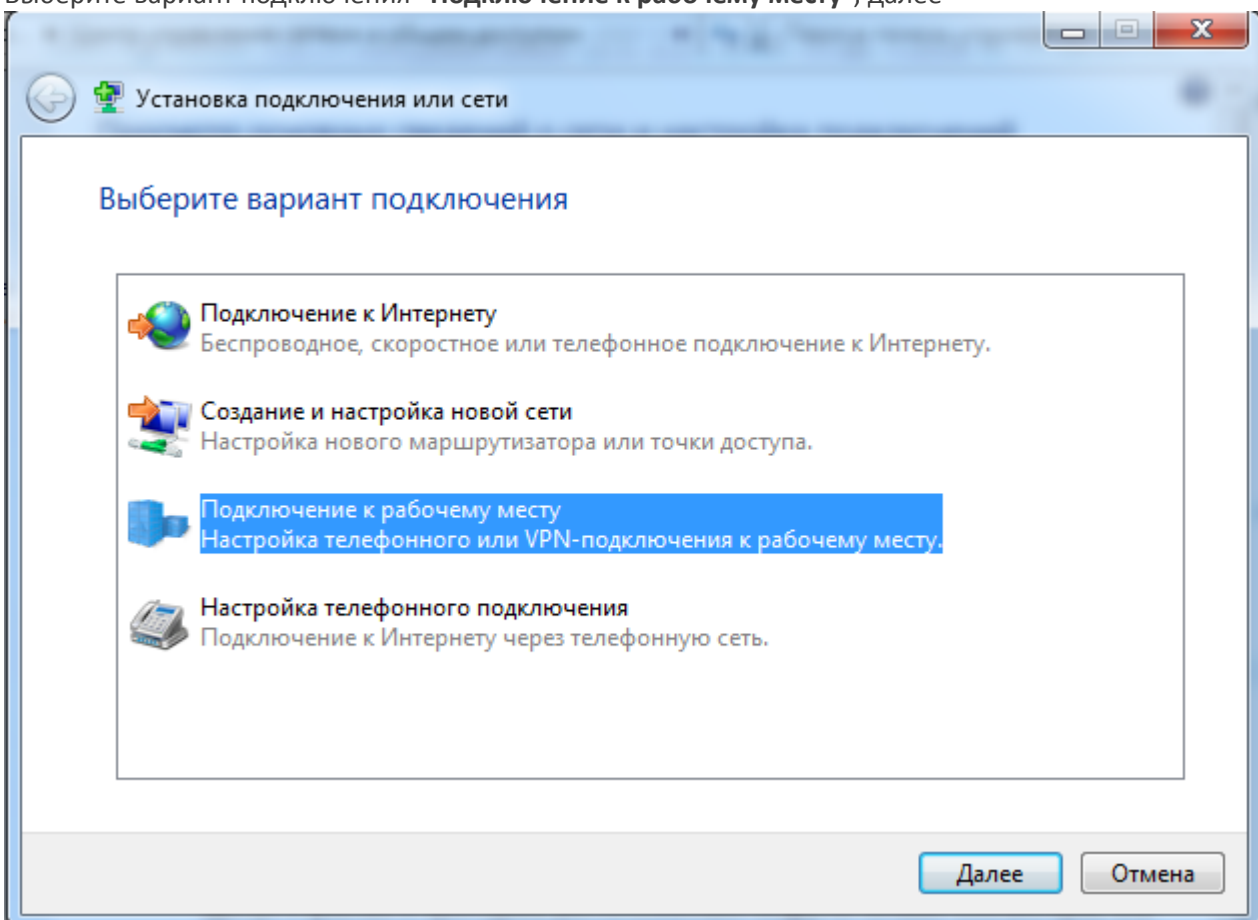


Настройка VPN-соединения (PPTP) для Win Vista и Windows 7

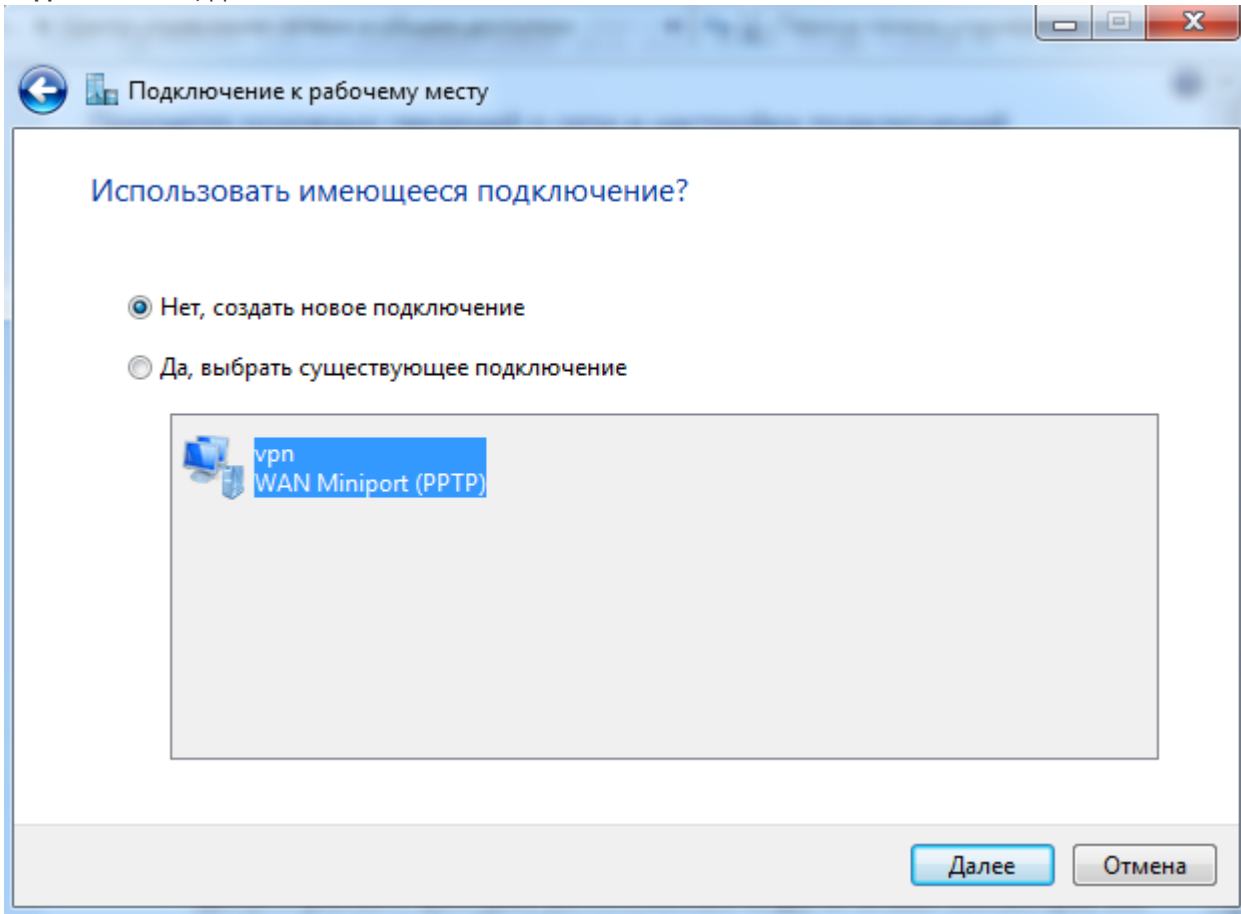
Пуск → Панель Управления → Сеть и Интернет → Центр управления сетями и общим доступом.
Выберите "Настройка нового подключения или сети"



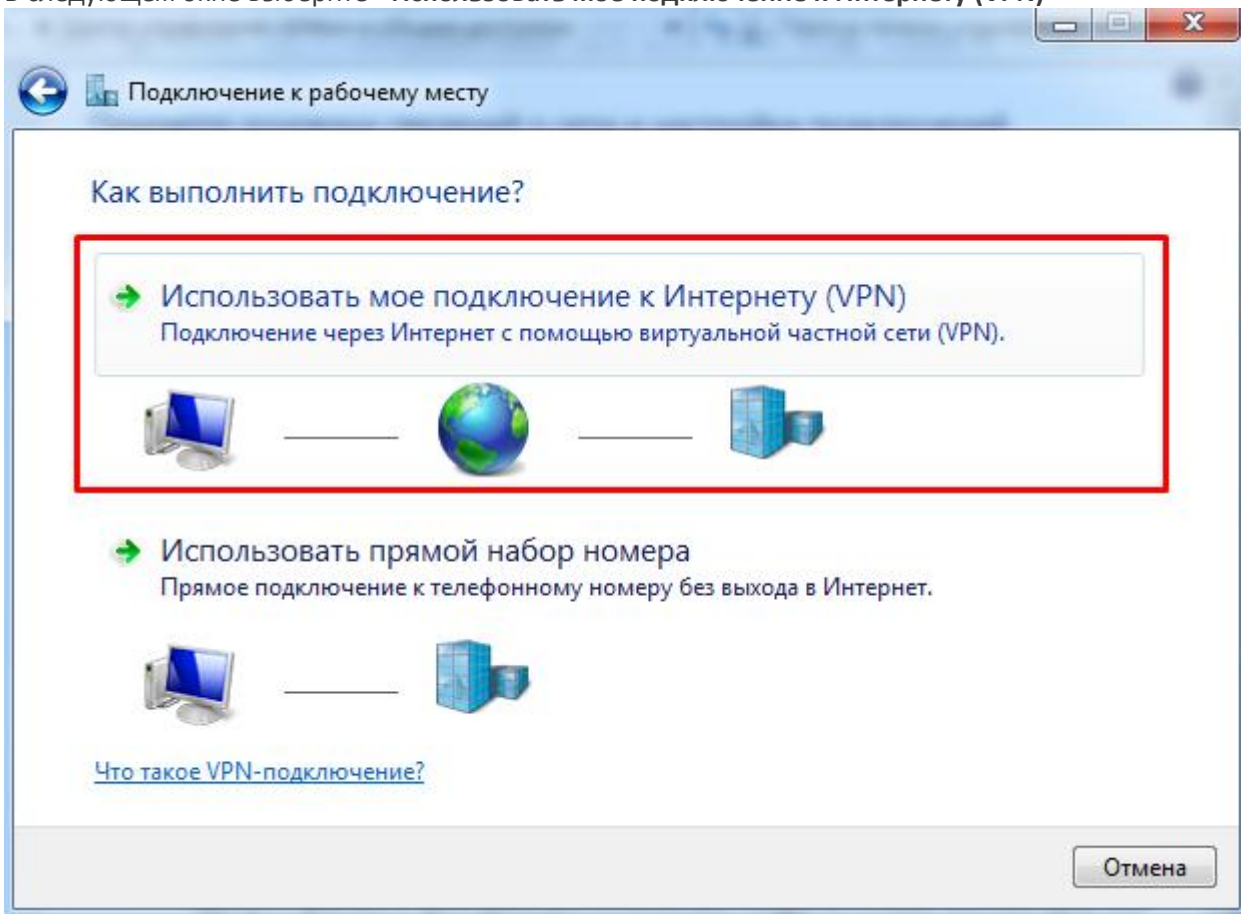
Выберите вариант подключения "Подключение к рабочему месту", далее



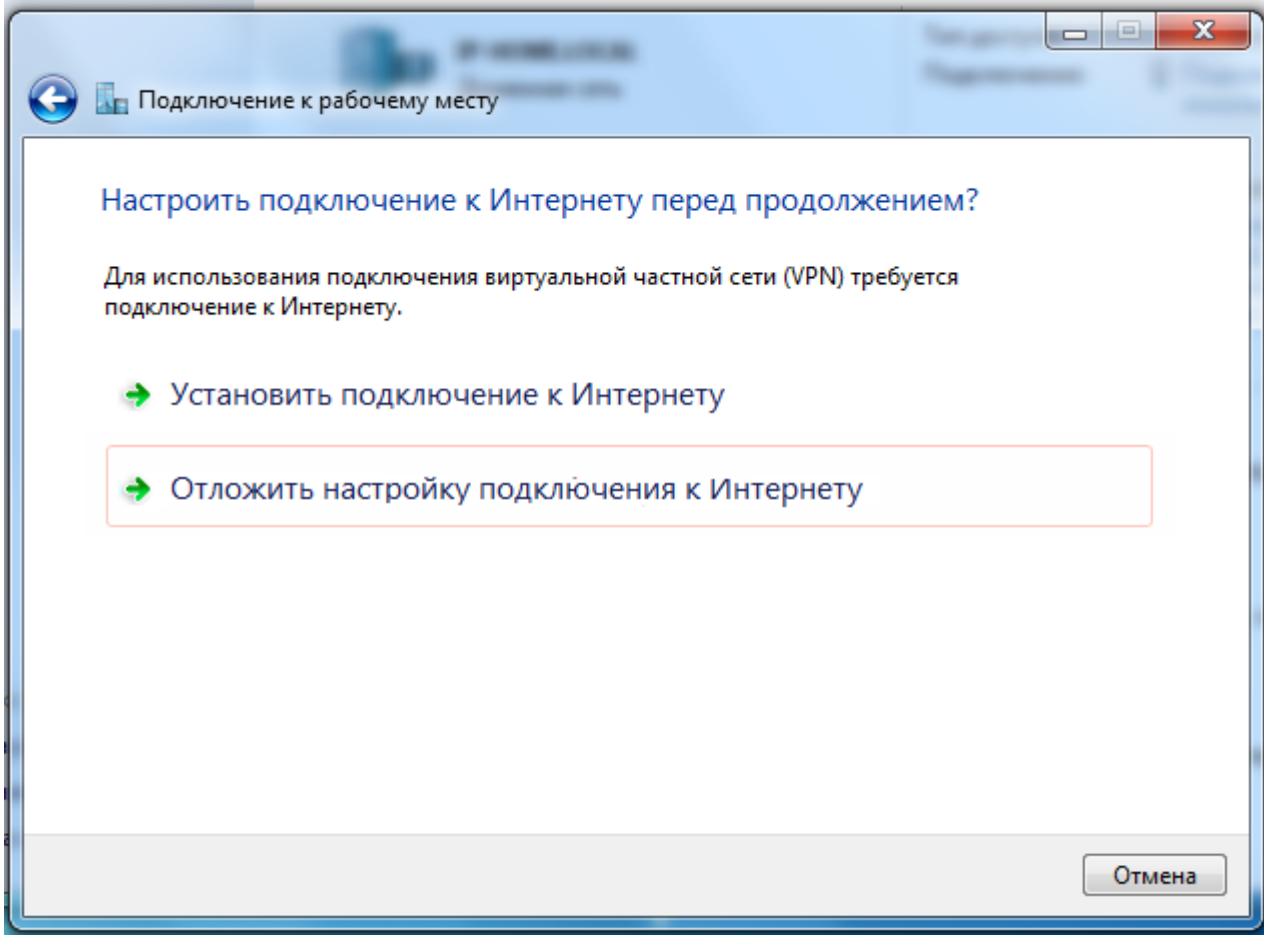
На вопрос системы "Использовать существующее подключение?" ответьте «Нет, создать новое подключение», далее



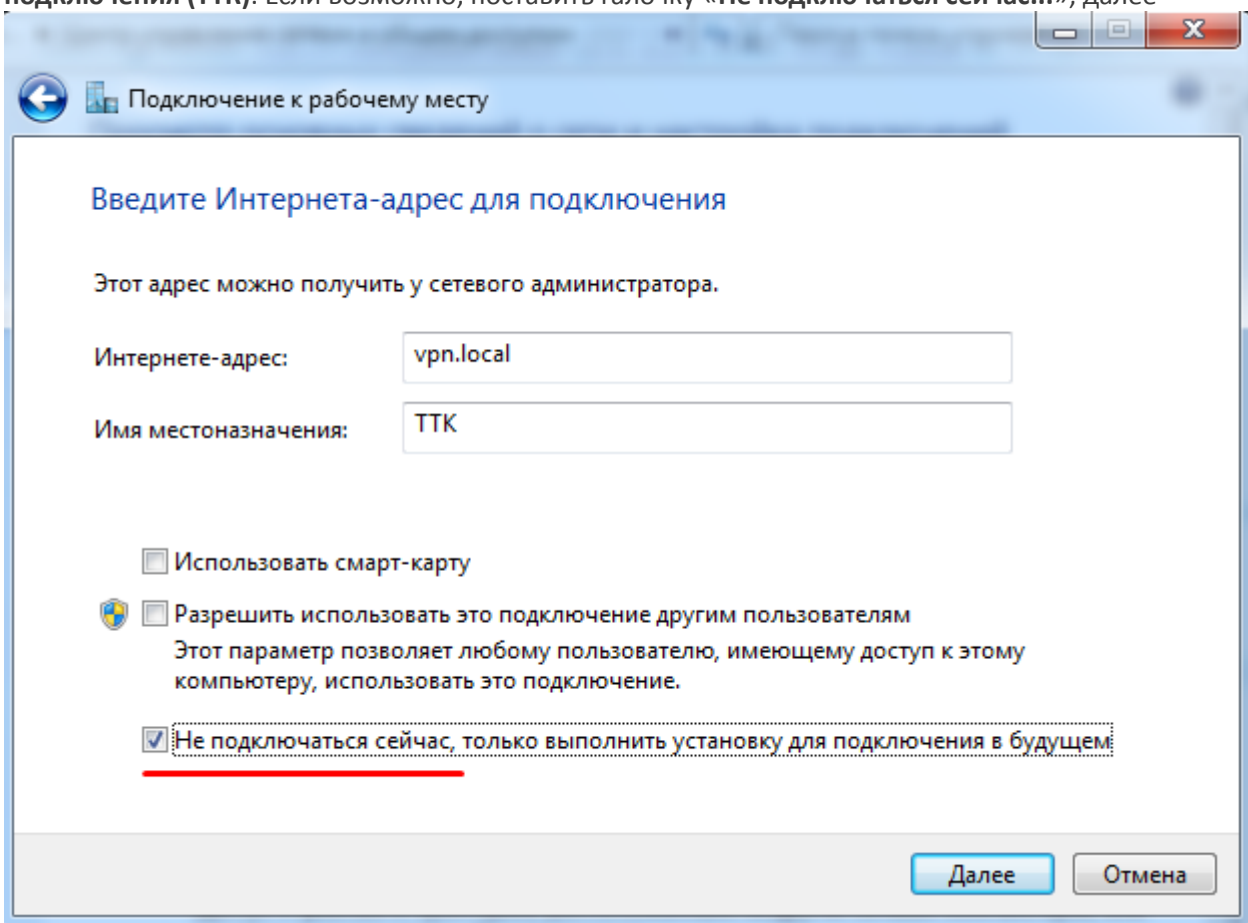
В следующем окне выберите «Использовать мое подключение к Интернету (VPN)»



Иногда может появиться окно, выбираем «Отложить настройку подключения к Интернету»



Введите в поле **Интернет-адрес:** `vpn.local` и в поле **Имя местоназначения:** **название для подключения (ТТК)**. Если возможно, поставьте галочку «**Не подключаться сейчас...**», далее



Введите учетные данные из своего договора, отметив галочками «Отображать вводимые знаки» и «Запомнить этот пароль». Нажмите «Создать», затем «Заккрыть»

Подключение к рабочему месту

Введите имя пользователя и пароль

Пользователь: test

Пароль: test

Отображать вводимые знаки

Запомнить этот пароль

Домен (не обязательно):

Создать Отмена

В Центре управления сетями нажмите **Изменения параметров адаптера** и откройте свойства созданного vpn-подключения

«Сеть и Интер...» Центр управления сетями и общим доступом

Панель управления - домашняя страница

Изменение параметров адаптера
Изменить дополнительные параметры общего доступа

См. также
Брандмауэр Windows
Домашняя группа
Свойства браузера

Просмотр основных сведений о сети и настройка подключений

Просмотр полной карты

SUPPORT-PC (этот компьютер) Сеть 13 Интернет

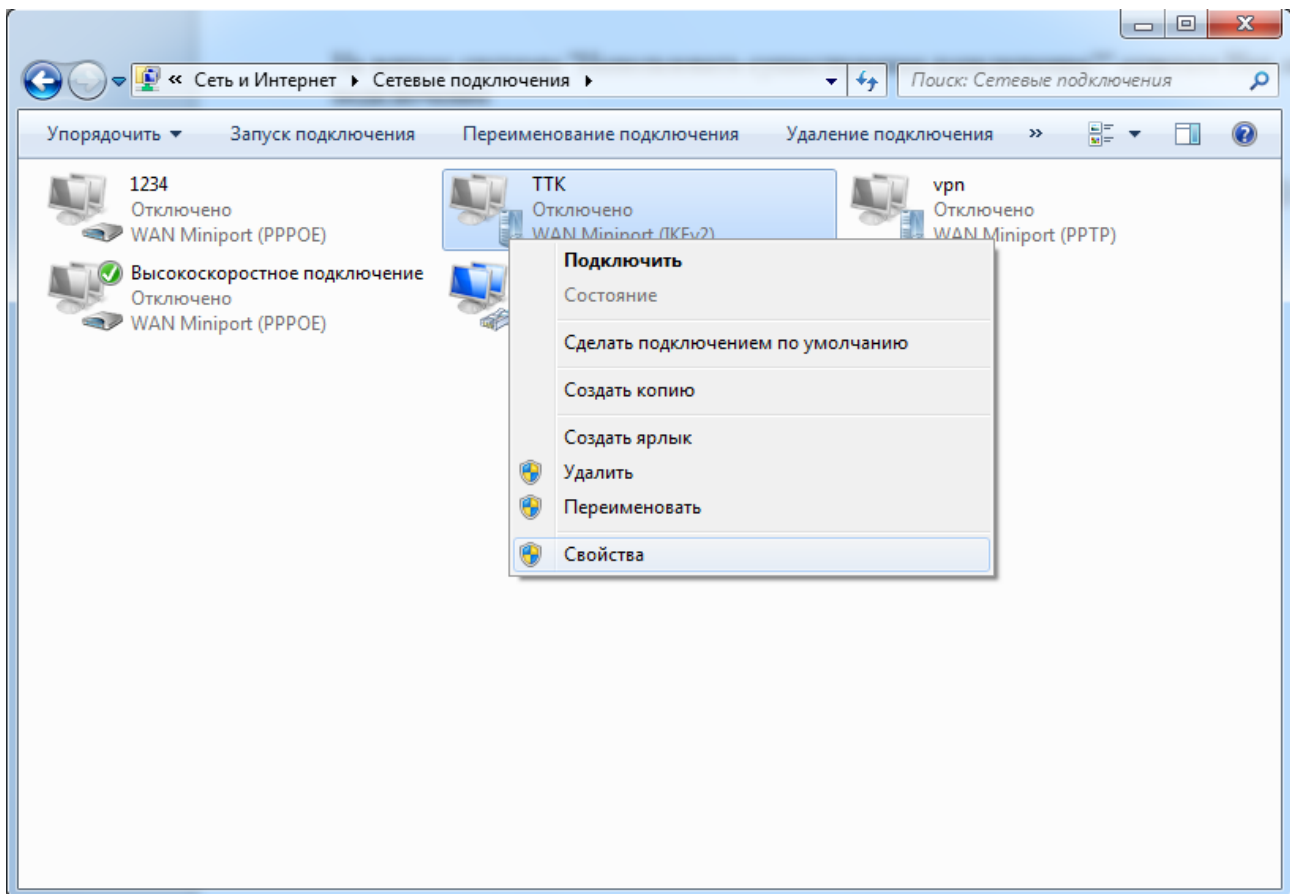
Просмотр активных сетей Подключение или отключение

Сеть 13
Общественная сеть

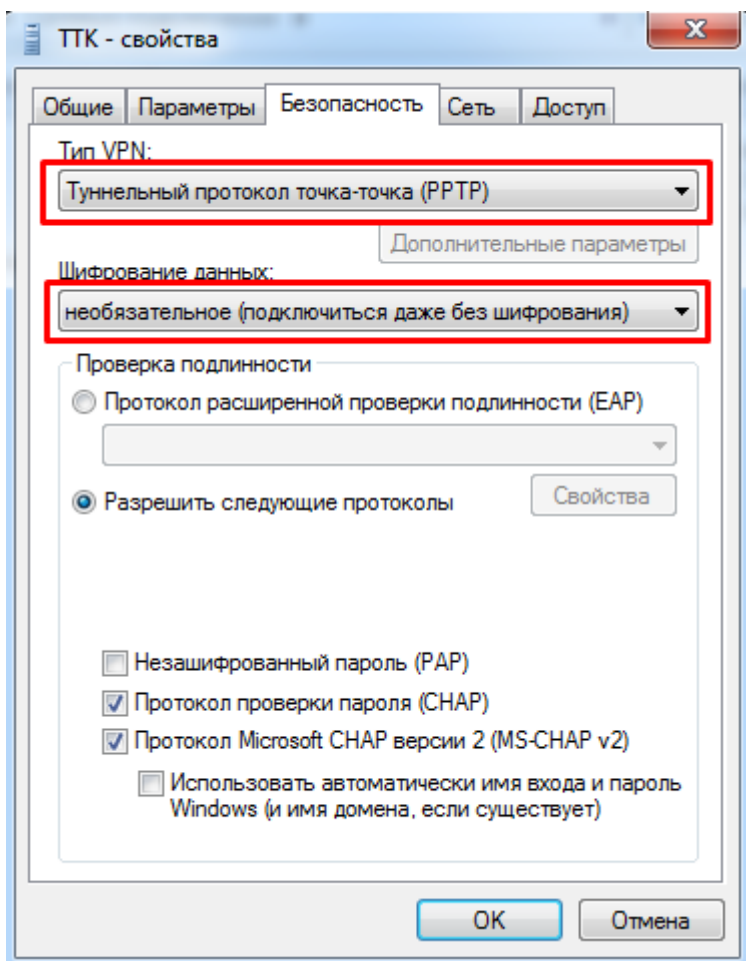
Тип доступа: Интернет
Подключения: Подключение по локальной сети

Изменение сетевых параметров

- Настройка нового подключения или сети
Настройка беспроводного, широкополосного, модемного, прямого или VPN-подключения или же настройка маршрутизатора или точки доступа.
- Подключиться к сети
Подключение или повторное подключение к беспроводному, проводному, модемному сетевому соединению или подключение к VPN.
- Выбор домашней группы и параметров общего доступа
Доступ к файлам и принтерам, расположенным на других сетевых компьютерах, или изменение параметров общего доступа.
- Устранение неполадок
Диагностика и исправление сетевых проблем или получение сведений об исправлении.




Установите параметры соответственно рисунку



Нажмите ОК и далее запустите vpn-подключение и в открывшемся окне нажмите Подключение

Подключение к ТТК



Пользователь:

Пароль:

Домен:

Сохранять имя пользователя и пароль:

- только для меня
- для любого пользователя